



BP MEDIATECH CONSTRUCTION

Spółka z ograniczoną odpowiedzialnością Sp.k.
ul. Krasickiego 2, 97-500 Radomsko
tel. kom.: 519 767 999, 691 982 066
NIP: 772 - 240 - 33 - 20. REGON: 101605529. KRS: 0000462423

NAZWA ELEMENTU PROJEKTU BUDOWLANEGO	PROJEKT TECHNICZNY INSTALACJI ELEKTRYCZNYCH
NAZWA ZAMIERZENIA BUDOWLANEGO	ZMIANA SPOSOBU UŻYTKOWANIA WRAZ ROBOTAMI TOWARZYSZĄCYMI (przebudowa lokali oraz rozbudowa instalacji wodociągowej, kanalizacyjnej, centralnego ogrzewania, elektrycznej, wentylacji) ISTNIEJĄCYCH LOKALI UŻYTKOWYCH PO SKLEPIE NA LOKALE MIESZKALNE, ZLOKALIZOWANYCH NA 1-SZEJ KONDYGNACJI BUDYNKU WIELORODZINNEGO Z PRZEBUDOWĄ SCHODÓW ZEWNĘTRZNYCH
ADRES OBIEKTU BUDOWLANEGO	UL. TADEUSZA KOSCIUSZKI 1A, 32-250 MIECHÓW-CHARSZNICA
KATEGORIA OBIEKTU BUDOWLANEGO	VIII
- NAZWA JEDNOSTKI EWIDENCYJNEJ, - NAZWA NUMERU I OBRĘBU EWIDENCYJNEGO, - NUMERY DZIAŁEK EWIDENCYJNYCH, NA KTÓRYCH OBIEKT JEST USYTUOWANY	CHARSZNICA MIECHÓW-CHARSZNICA 694
IMIĘ I NAZWISKO LUB NAZWA INWESTORA, ADRES INWESTORA	SPÓŁDZIELNIA MIESZKANIOWA „PRZYSZŁOŚĆ” W MIECHOWIE UL. WESOŁA 4, 32-320 MIECHÓW

ZAKRES OPRACOWANIA	PEŁNIONA FUNKCJA PROJEKTOWA	IMIĘ I NAZWISKO SPECJALNOŚĆ NUMER UPRAWNIEŃ BUDOWLANYCH	DATA OPRACOWANIA	PODPIS
ELEKTRYKA	PROJEKTANT (OBIEKTU)	mgr inż. Krzysztof Dumin	CZERWIEC 2022	
	SPEC. UPRAWNIEŃ	Uprawnienia do projektowania bez ograniczeń w specjalności instalacyjnej w zakresie sieci, instalacji i urządzeń elektrycznych i elektroenergetycznych.		
	NUMER UPR.	LOD/2246/POOE/14		



BP MEDIATECH CONSTRUCTION

Spółka z ograniczoną odpowiedzialnością Sp.k.
ul. Krasickiego 2, 97-500 Radomsko
tel. kom.: 519 767 999, 691 982 066
NIP: 772 - 240 - 33 - 20. REGON: 101605529. KRS: 0000462423

SPIS ZAWARTOŚCI OPRACOWANIA		
1.	STRONA TYTUŁOWA	1-2
2.	SPIS ZAWARTOŚCI OPRACOWANIA	3
3.	CZĘŚĆ OPISOWA	4 – 10
4.	CZĘŚĆ RYSUNKOWA	11 – 19
5.	OŚWIADCZENIE, IZBA, UPRAWNIENIA PROJEKTANTA	20 - 23



Spółka z ograniczoną odpowiedzialnością Sp.k.
ul. Krasickiego 2, 97-500 Radomsko
tel. kom.: 519 767 999, 691 982 066
NIP: 772 - 240 - 33 - 20. REGON: 101605529. KRS: 0000462423

CZĘŚĆ OPISOWA

OPIS TECHNICZNY

1. PRZEDMIOT OPRACOWANIA:

Przedmiotem niniejszego opracowania ZMIANA SPOSOBU UŻYTKOWANIA WRAZ ROBOTAMI TOWARZYSZĄCYMI (przebudowa lokali oraz rozbudowa instalacji wodociągowej, kanalizacyjnej, centralnego ogrzewania, elektrycznej, wentylacji) ISTNIEJĄCYCH LOKALI UŻYTKOWYCH PO SKLEPIE NA LOKALE MIESZKALNE, ZLOKALIZOWANYCH NA 1-SZEJ KONDYGNACJI BUDYNKU WIELORODZINNEGO Z PRZEBUDOWĄ SCHODÓW ZEWNĘTRZNYCH. Projekt dotyczy klatki III oraz IV bloku 1A przy ulicy Tadeusza Kościuszki. Inwestorem zadania jest Spółdzielnia Mieszkaniowa "Przyszłość" przy ulicy Wesolej 4, 32-200 Miechów. W zakres prac wchodzi demontaż starej instalacji elektrycznej oraz układanie i montaż elementów nowej instalacji (układanie kabli i przewodów, montaż osprzętu i opraw, montaż aparatury zabezpieczającej) w obiektach kubaturowych oraz obiektach budownictwa inżynierskiego.

2. PODSTAWA OPRACOWANIA:

- Umowa zawarta z Inwestorem:
Spółdzielnia Mieszkaniowa "Przyszłość"
ul. Wesola 4,
32-200 Miechów
- Ustawa z dnia 7 lipca 1994 r. – Prawo budowlane (Dz. U. z 2022 r. poz. 88)
oraz Rozporządzenia wydane z delegacją tej Ustawy,
- Mapa do celów projektowych w skali 1: 500,
- Ustalenia z inwestorem,
- Wytyczne branżowe,
- Obowiązujące normy i przepisy.

3. ZAKRES OPRACOWANIA:

W zakres niniejszego opracowania wchodzi:

- Instalacja oświetleniowa nowych mieszkań,
- Instalacja gniazd wtykowych nowych mieszkań,
- Rozdzielnie elektryczne nowych mieszkań,
- Rozdzielnia T1 – klatka IV Blok 1A,
- Przebudowa istniejącego złącza kablowego przy klatce IV Blok 1A,
- Przebudowa złączy pomiarowych na klatkach schodowych.

3. Normy i przepisy związane

1. PN-IEC 60334 – Instalacje elektryczne w obiektach budowlanych zespół norm.
2. PN EN 12464-1 Oświetlenie miejsc pracy.
3. PN-84/E-02035 – Oświetlenie elektryczne obiektów energetycznych.

4. Rozporządzenie Ministra Przemysłu z dnia 8 października 1990 roku w sprawie warunków technicznych jakim powinny odpowiadać urządzenia elektroenergetyczne w zakresie ochrony przeciwporażeniowej.

4. ZASILANIE BUDYNKU:

Budynek mieszkalny wielorodzinny przy ul. Tadeusza Kościuszki 1A w Charsznicy, przyłączony jest do miejskiej sieci energetycznej niskiego napięcia należącej do zakładu energetycznego PGE za pośrednictwem zasilania podstawowego „Charsznica – osiedle obwodu nr 4” oraz zasilania rezerwowego „zasilanie złącza II ze złącza I”. ZK zlokalizowane jest przy wejściu do klatki nr IV bloku nr 1A. Istniejące ZK wykonano, jako wolnostojące jest własnością zakładu energetycznego PGE. Złącze kablowe zasilane jest z sieci dystrybucyjnej PGE liniami kablowymi zasilaniem podstawowym „Charsznica – osiedle obwodu nr 4” YAKY 4x120mm² oraz zasilanie rezerwowe „zasilanie złącza II ze złącza I” YAKY 4x120mm².

Ze złącza kablowego wyprowadzona jest jedna linia odpływowa do budynku. Linia odpływowa wprowadzona jest do rozdzielnic głównej (RG) zlokalizowanej przy wyjściu z klatki nr IV bloku nr 1A. Istniejący układ instalacji uniemożliwia awaryjne odłączenie zasilania w przypadku pożaru.

Konieczna będzie modernizacja istniejącej rozdzielni głównej oraz złącza kablowego. W istniejącym złączu kablowym należy wymienić istniejące wkładki bezpiecznikowe 100A na wkładki o prądzie znamionowym 125A. Wymianę wkładek bezpiecznikowych w złączu kablowym należy zgłosić i uzgodnić z zakładem energetycznym, który jest właścicielem ZK. W złączu należy również dokonać podziału przewodu PEN na przewodu PE oraz N. Punktu podziału należy uziemić. Wartość rezystancji uziemienia ochronnego musi być mniejsza niż 10 Ω. Istniejącą rozdzielnicę główną RG należy zastąpić nową rozdzielnicą T1 zamontowaną w klatce nr IV bloku 1A. Zasilanie T1 wykonać kablem YKY 5x35mm². Ze względu na przekrój kabla zasilającego rozdzielnicę T1 konieczne będzie zastosowanie bloku rozdzielczego i przejście na mniejszy przekrój łączącego poszczególne aparaty wchodzące w skład rozdzielnic T1. Rozdzielnicę T1 wyposażoną będzie w przeciwpożarowy wyłącznik prądu. W rozdzielnicę T1 znajdować się będą rozłączniki dla klatek III oraz IV, ogranicznik przepięć typu T1+T2, aparatura zabezpieczająca obwody administracyjne. Zasilanie T2 wykonać kablem YKY 5x25mm². Jako zasilanie złączy pomiarowych na klatkach schodowych planuje się wykorzystać istniejące linki LgY 16mm² (należy dołożyć piątą linkę, która będzie spełniać funkcje przewodu ochronnego). Dla zasilania projektowanych mieszkań A, B, C, D należy rozbudować istniejące skrzynki pomiarowe na klatkach schodowych. Dla wszystkich czterech projektowanych mieszkań zaprojektowano osobny trójfazowy licznik energii elektrycznej oraz zabezpieczenie przedlicznikowe o nominale C20A 3p.

5. UKŁAD INSTALACJI. OCHRONA OD PORAŻEŃ:

Instalacje elektryczne należy wykonać w układzie TN-S. Przewód ochronny doprowadza się również do opraw oświetleniowych. System podstawowej ochrony to izolacja przewodów, osłony i bariery. Jako ochronę dodatkową przyjmuje się samoczynne wyłączenie zasilania. Ochronę przeciwporażeniową stosuje się poprzez wyłączniki różnicowoprądowe – czas wyłączenia $T < 0.2s$, przy czym rozdzielnie główne traktowane są, jako urządzenia w II klasie ochrony.

6. ROZDZIELNIA T1, ROZDZIELNICE POSZCZEGÓLNYCH MIESZKAŃ, ZŁĄCZA POMIAROWE NA KLATKACH SCHODOWYCH.

Wszystkie rozdzielnice elektryczne należy wykonać jako skrzynki rozdzielcze podtynkowe. Rozdzielnice wyposażać w odpowiednią aparaturę: wyłączniki, rozłączniki, ograniczniki przepięć.

7. INSTALACJE OŚWIETLENIA OGÓLNEGO, GNIAZD WTYKOWYCH:

Instalację oświetlenia zaprojektowano przewodami YDYp 3x1,5mm² układanymi bezpośrednio pod tynkiem o grubości minimum 5mm. Rozmieszczenie opraw i łączników przedstawiono na załączonym schemacie w części rysunkowej projektu. Łączniki oświetlenia montować na wysokości 1,3m od posadzki. Należy stosować łączniki podtynkowe montowane we wspólnych ramkach. Stosować osprzęt instalacyjny o stopniu ochrony IP20. W pomieszczeniach WC, węzła CO oraz garażu należy stosować osprzęt IP44. Na zewnątrz oraz w garażach montować osprzęt o stopniu ochrony IP 65.

Instalację gniazd wtykowych zaprojektowano przewodami YDYp 3x2,5mm² układanymi bezpośrednio pod tynkiem o grubości minimum 5mm. Gniazdka montować tak aby żyła fazowa L była z lewej strony, a neutralna N – z prawej strony. W przypadku gniazd wtykowych trójfazowych oraz wypustów kablowych trójfazowych należy zastosować przewód YDYżo 5x4mm². Rozmieszczenie gniazd przedstawiono na załączonym schemacie w części rysunkowej projektu. Gniazda wtykowe ogólne montować na wysokości 0,3m od posadzki. W łazienkach, kuchni nad blatem meblowym, kotłowni gniazda montować na wysokości 1,3m od posadzki. Należy stosować gniazda podtynkowe montowane we wspólnych ramkach. Stosować osprzęt instalacyjny o stopniu ochrony IP20. W pomieszczeniach WC, węzła CO oraz garażu należy stosować osprzęt IP 44. Na zewnątrz i w garażach montować osprzęt o stopniu ochrony IP65.

Dla projektowanych mieszkań oprócz gniazd ogólnego przeznaczenia przewidziane zostały gniazda jednofazowe dedykowane dla zasilania zmywarki, lodówki, okapu, bojlera elektrycznego oraz przepływowego podgrzewacza wody.

9. OCHRONA PRZEPIĘCIOWA:

Ochronę wykonuje się poprzez zainstalowanie na przewodach fazowych i neutralnym ogranicznika przepięć. Zaprojektowano system ochrony przeciwprzebieciowej w postaci ochronnika kombinowanego klasy T1+T2 umieszczonego w rozdzielnicy T2.

10. INSTALACJA UZIOMOWA:

Należy wykonać uziom ochronny – otokowy o rezystancji $R \leq 10 \Omega$. Uziom wykonać bednarką FeZn 30x4 zgodnie z obowiązującymi normami. Wszystkie połączenia wykonane w ziemi należy zabezpieczyć przed korozją. Uziom połączyć z główną szyną wyrównawczą.

11. WYKONANE OBLICZENIA:

W obliczeniach dla każdego z mieszkań przyjęto moc przyłączeniową 11kW. Jako zasilanie złączy pomiarowych na klatkach schodowych planuje się wykorzystać istniejące linki LgY 16mm² (należy dołożyć piątą linkę, która będzie spełniać funkcje przewodu ochronnego).

Dla mieszkania D ()

Dobór WLZ od rozdzielnicy T2 do złączy pomiarowych na klatce schodowej:
Warunek obciążalności długotrwałej

$$I_B \leq I_n \leq I_z$$

$$I_B = \frac{P}{\sqrt{3} * U_N * \cos \varphi}$$

$$I_B = \frac{11000}{\sqrt{3} * 400 * 0,93} = 17,07 [A]$$

$$I_N = 20 [A]$$

Obciążalność długotrwała dla linek LgY 16mm² odczytana z karty katalogowej wynosi 58A.

Uwzględniając Polskie warunki klimatyczne:

$$I_z = 1,16 * I_{dd}$$

$$I_z = 1,16 * 58 = 67,28 [A]$$

$$I_B (17,07) \leq I_N (20A) \leq I_z (67,28A) - \text{warunek spełniony}$$

Dobór WLZ od złączy pomiarowych na klatce schodowej do rozdzielnicy w mieszkaniu :
Warunek obciążalności długotrwałej

$$I_B \leq I_n \leq I_z$$

$$I_B = \frac{P}{\sqrt{3} * U_N * \cos \varphi}$$

$$I_B = \frac{11000}{\sqrt{3} * 400 * 0,93} = 17,07 [A]$$

$$I_N = 20 [A]$$

Obciążalność długotrwała YKY 5x6mm² odczytana z karty katalogowej wynosi 43A.

Uwzględniając Polskie warunki klimatyczne:

$$I_z = 1,16 * I_{dd}$$

$$I_z = 1,16 * 43 = 49,88 [A]$$

$I_B (17,07) \leq I_N (20A) \leq I_z (49,88A)$ – warunek spełniony

Spadek napięcia:

$$\Delta U_{\%} = \frac{100 * P * l}{\gamma * s * U_n^2}$$

Dla 5x LgY 16mm² oraz długości l=19m

$$\Delta U_{\%} = \frac{100 * 11000 * 19}{57 * 16 * 400^2} = 0,14 \%$$

Do 100 m kabla dopuszczalny $\Delta U_{\%} = 0,50\%$

$0,14 \% < 0,50 \%$ - warunek spełniony

Spadek napięcia:

$$\Delta U_{\%} = \frac{100 * P * l}{\gamma * s * U_n^2}$$

Dla YKY 5x6mm² oraz długości l=5m

$$\Delta U_{\%} = \frac{100 * 11000 * 5}{57 * 6 * 400^2} = 0,10\%$$

Do 100 m kabla dopuszczalny $\Delta U_{\%} = 0,50\%$

$0,10\% < 0,50\%$ - warunek spełniony

Łączny spadek napięcia:

$$0,14\% + 0,10\% = 0,24\%$$

$0,24\% < 0,50\%$ - warunek spełniony

2. Spadek napięcia obwodu instalacji oświetlenia:

$$S - 1,5\text{mm}^2$$

$$P - 500\text{ W}$$

$$U_n - 230\text{ V}$$

$$l - 25\text{m}$$

$$\Delta U_{\%} = \frac{100 * P * l}{\gamma * S * U_n^2}$$

$$\Delta U_{\%} = \frac{500 \cdot 25 \cdot 100}{57 \cdot 1,5 \cdot 230^2} = 0,27\% < 3\% - \text{warunek spełniony}$$

3. Spadek napięcia obwodu instalacji gniazd wtykowych ogólnego przeznaczenia:

$$S - 2,5\text{mm}^2$$

$$P - 1500\text{ W}$$

$$U_n - 230\text{ V}$$

$$l - 25\text{m}$$

$$\Delta U_{\%} = \frac{100 * P * l}{\gamma * S * U_n^2}$$

$$\Delta U_{\%} = \frac{1500 \cdot 25 \cdot 100}{57 \cdot 2,5 \cdot 230^2} = 0,49\% < 3\% - \text{warunek spełniony}$$

12. UWAGI KOŃCOWE:

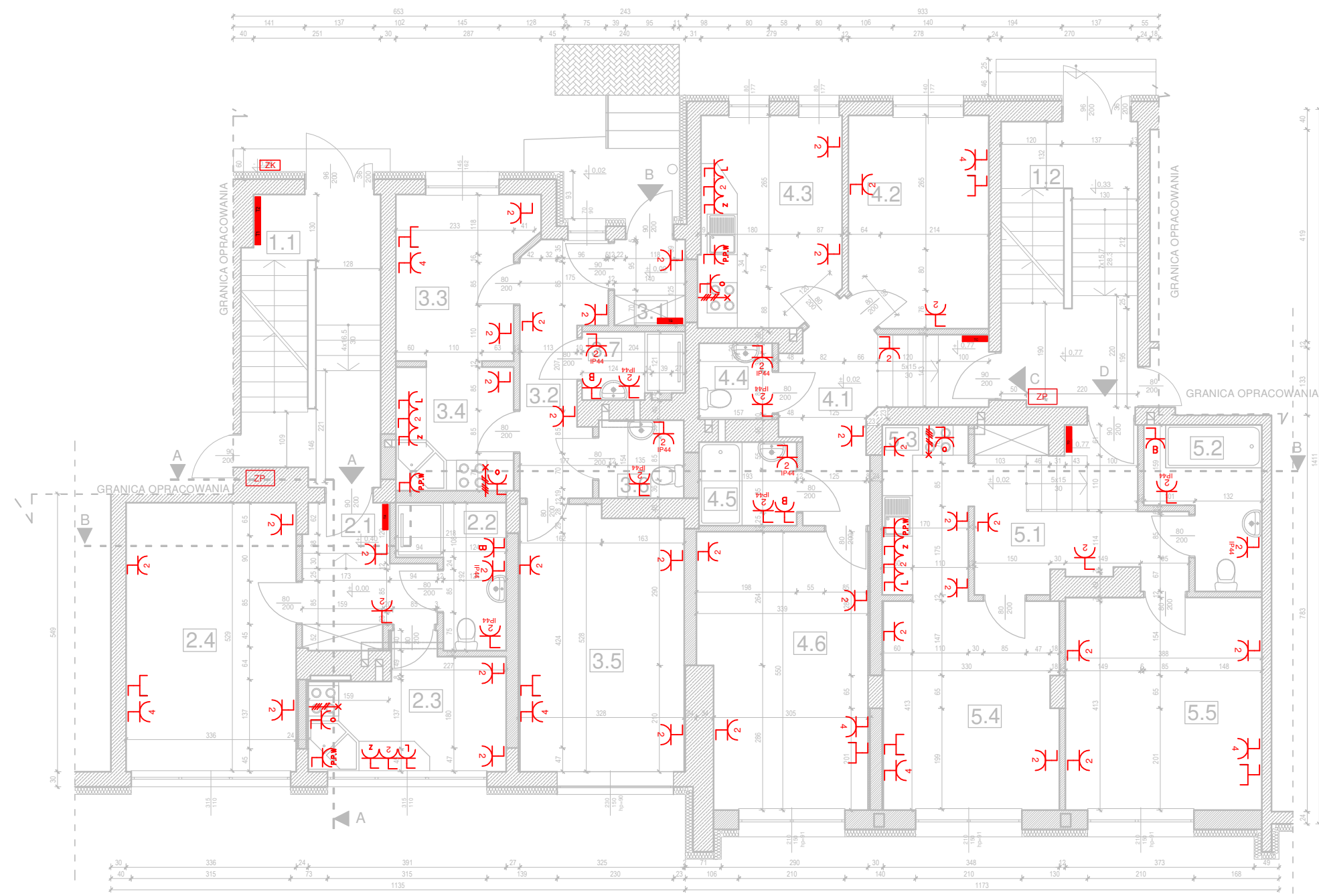
- Elektryczne wyposażenie w żadnym wypadku nie może być czyszczone bezpośrednim strumieniem wody.
- Prace instalacyjne wykonać zgodnie z normami i przepisami wyżej wymienionymi oraz przestrzegać przepisów BHP,
- nadzór oraz montaż zlecić osobie posiadającej uprawnienia budowlane,
- bezpośrednio po wykonaniu instalacji elektrycznej należy poddać ją oględzinom, pomiarom i próbom w celu sprawdzenia, czy instalacja została wykonana zgodnie z aktualnymi wymaganiami przepisów i norm.



BP MEDIATECH CONSTRUCTION

Spółka z ograniczoną odpowiedzialnością Sp.k.
ul. Krasickiego 2, 97-500 Radomsko
tel. kom.: 519 767 999, 691 982 066
NIP: 772 - 240 - 33 - 20. REGON: 101605529. KRS: 0000462423

ZAKRES OPRACOWANIA	PEŁNIONA FUNKCJA PROJEKTOWA	IMIĘ I NAZWISKO SPECJALNOŚĆ NUMER UPRAWNIEŃ BUDOWLANYCH	DATA OPRACOWANIA	PODPIS
ELEKTRYKA	PROJEKTANT (OBIEKTU)	mgr inż. Krzysztof Dumin	CZERWIEC 2022	
	SPEC. UPRAWNIEŃ	Uprawnienia do projektowania bez ograniczeń w specjalności instalacyjnej w zakresie sieci, instalacji i urządzeń elektrycznych i elektroenergetycznych.		
	NUMER UPR.	LOD/2246/POOE/14		



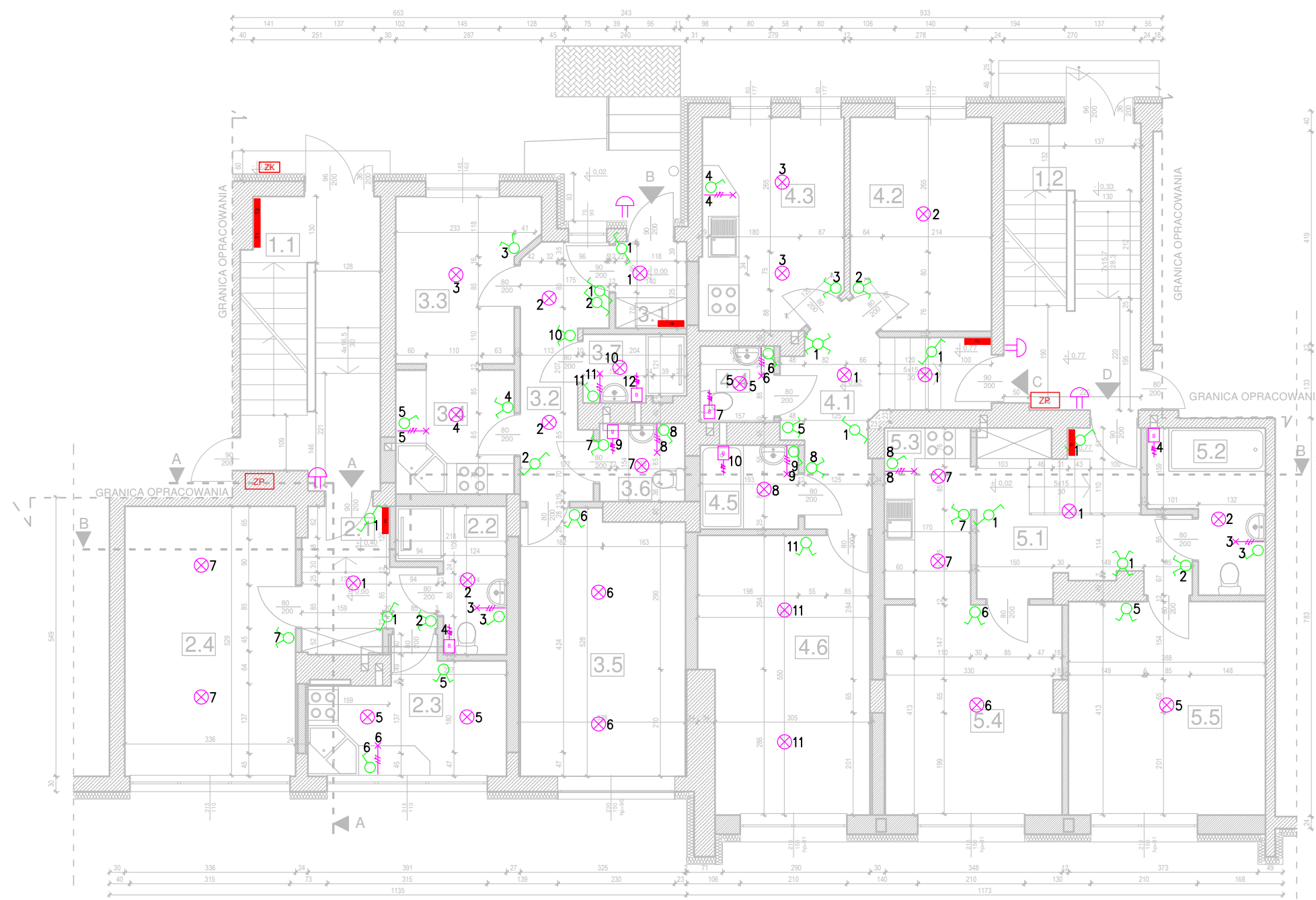
LEGENDA	
	- gniazdo pojedyncze 1f
	- gniazdo pojedyncze 1f do zasilania okapu wys. 1,8m
	- gniazdo pojedyncze 1f do zasilania zmywarki
	- gniazdo pojedyncze 1f do zasilania lodówki
	- gniazdo pojedyncze 1f do zasilania przepływowego podgrzewacza wody
	- gniazdo pojedyncze 1f do zasilania bojlera elektrycznego
	- gniazdo podwójne 1f
	- gniazda podwójne 1f hermetyczne
	- gniazdo 3f
	- gniazda 3f hermetyczne
	- gniazdo telewizyjne/internetowe
	- gniazdo pocztowe 1f
	- wypust kablowy 3f (zasilanie kuchni indukcyjnej)
	- wypust kablowy 1f
	- istniejące złącze pomiarowe na klatkach schodowych do modernizacji
	- zasilanie wentylacji 5x2,5mm²
	- rozdzielnica T1 klatka IV Blok 1A
	- rozdzielnica T2 klatka IV Blok 1A
	- rozdzielnice w mieszkaniach TA, TB, TC, TD

- Uwagi:**
1. Wysokość zabudowy gniazd wtykowych $h=0,3m$ od posadzki.
 2. Wysokość zabudowy gniazd wtykowych w łazienkach $h=1,3m$ od posadzki.
 3. Osprzęt elektryczny w łazienkach instalować w odległości minimum $0,6m$ od krawędzi wanny lub brodzika prysznicowego.
 4. W zależności od miejsca zainstalowania należy zastosować osprzęt elektryczny od odpowiedniej klasy ochronności.

- RYSUNKI NALEŻY ROZPATRYWAĆ WSPÓLNIE Z OPISEM.

BP MEDIATECH CONSTRUCTION
 Spółka z ograniczoną odpowiedzialnością Sp.k.
 ul. Krasickiego 2, 97-500 Radomsko
 tel. kom.: 519 767 999, 691 982 066
 NIP: 772-240-33-20, REGON: 101605529, KRS: 0000462423

OBIEKT:	ZMIANA SPOSOBU UŻYTKOWANIA WRAZ Z ROBOTAMI TOWARZYSZĄCYMI (przebudowa lokali oraz rozbudowa instalacji wodociągowej, kanalizacyjnej, centralnego ogrzewania, elektrycznej, wentylacji) ISTNIEJĄCYCH LOKALI UŻYTKOWYCH PO SKŁEPIE NA LOKALE MIESZKALNE, ZLOKALIZOWANYCH NA 1-SZEJ KONDYGNACJI BUDYNKU WIELORODZINNEGO Z PRZEBUDOWĄ SCHODÓW ZEWNĘTRZNYCH
ADRES OBIEKTU:	DZIAŁKA NR EWID. 694 W OBRĘBIE EWID. MIECHÓW-CHARSZNICZY GMINA CHARZARNICA.
INWESTOR:	SPÓŁDZIELNIA MIESZKANIOWA "PRZYSZŁOŚĆ" UL. WESOŁA 4 32-200 MIECHÓW
FAZA: BRANŻA:	PROJEKT TECHNICZNY ELEKTRYCZNA
NAZWA RYSUNKU:	SCHEMAT INSTALACJI GNIAZD WTYKOWYCH
PROJEKTANT INSTALACJI MGR INŻ. KRYSZTOF DUMIN	LOD/2246/POOE/14
DATA: CZERWIEC 2022 r.	SKALA: 1:100
	NR RYSUNKU E1
WSZELKIE PRAWA AUTORSKIE ZASTRZEŻONE	



LEGENDA	
	- łącznik grupowy
	- łącznik schodowy
	- łącznik pojedynczy
	- łącznik grupowy
	- punkt świetlny na suficie
	- lampa obrotowa
	- przycisk dzwonkowy
	- wypust kablowy, (zasilanie podświetlenia górnych szafek w kuchni, zasilanie bramy garażowej)
	- rozdzielnica T1 klatka IV Blok 1A
	- rozdzielnica T1 klatka IV Blok 1A
	- istniejące złącze kablowe przy klatce IV blok 1A do modernizacji
	- oprawa świetłkowa 2x36W IP54
	- oprawa świetłkowa 2x36W IP54 z modulem awaryjnym 1h
	- oprawa świetłkowa z modulem awaryjnym 1h i napisem WYJSCIE
	- oprawa świetłkowa 4x18W IP54
	- kinkiet zewnętrzny
	- oprawa świetłkowa 4x18W IP54 z modulem awaryjnym 1h
	- kinkiet wewnętrzny
	- lampa wewnętrzna z czynnikiem ruchu i zmierniczu
	- lampa zewnętrzna z czynnikiem ruchu i zmierniczu
	- puszka odgąleżna, (do przyłączenia szyldu, reklamy, oświetlenia sprzętu scenicznego i muzycznego)
	- istniejące złącze pomiarowe na klatkach schodowych do modernizacji
	- wentylator w łazience

Uwagi:
 1. Łączniki oświetleniowe zabudować na wysokości $h = 1,3m$ od posadzki.
 2. Osprzęt elektryczny w łazienkach instalować odległości minimum $0,6m$ od krawędzi wanny lub brodzika prysznicowego.
 3. W zależności od miejsca zainstalowania należy zastosować osprzęt elektryczny od odpowiedniej klasy ochronności.

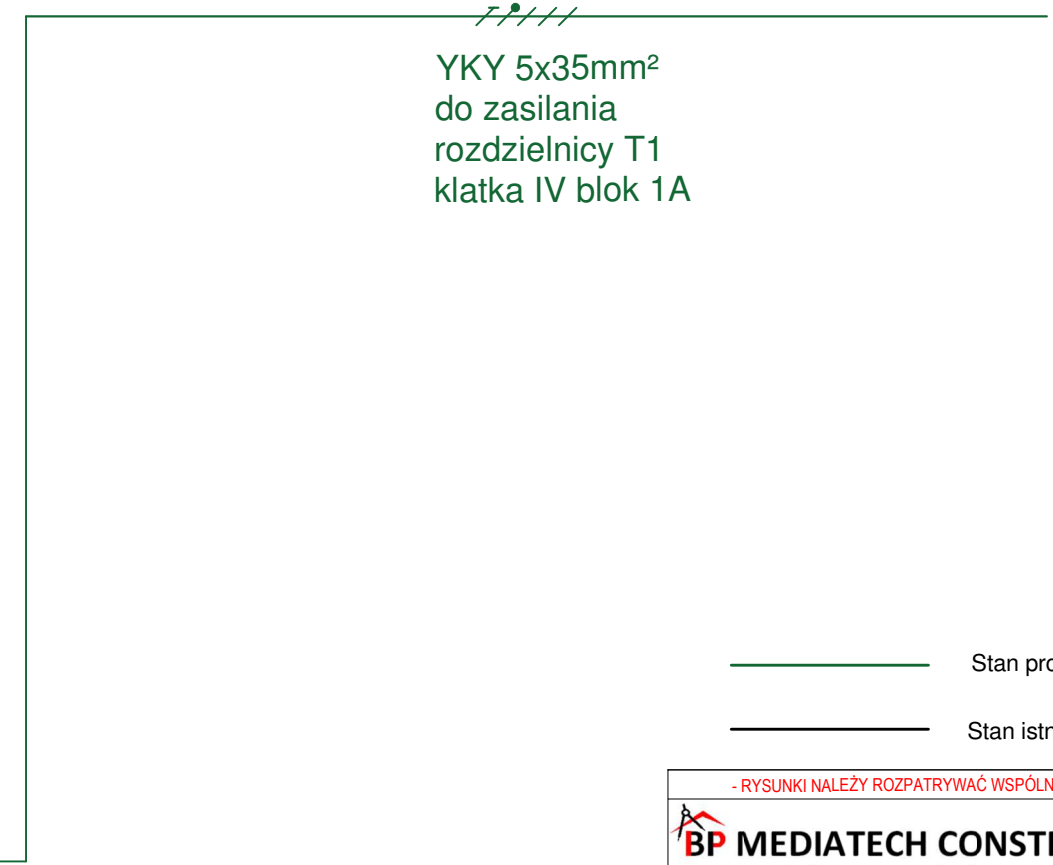
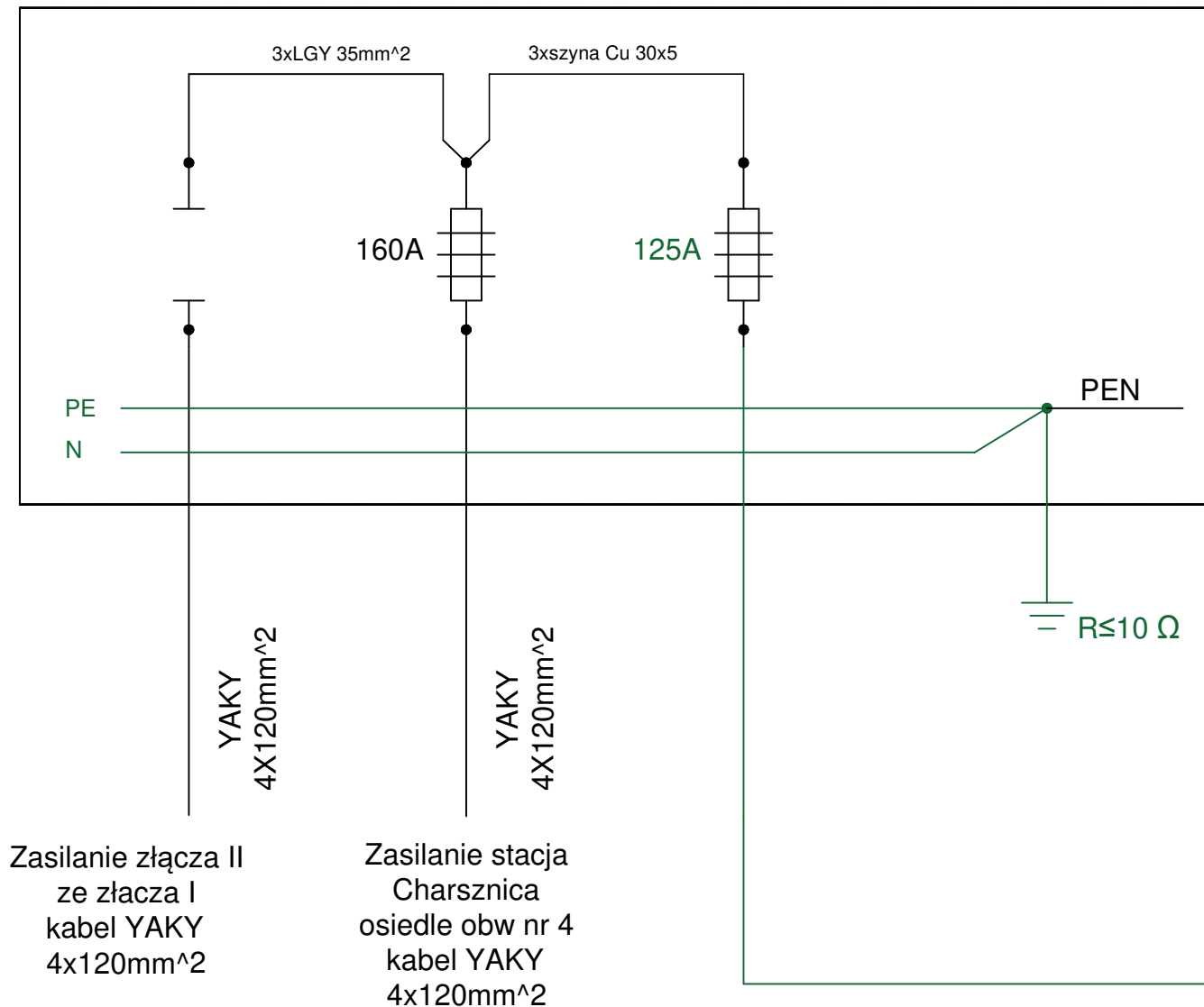
- RYSUNKI NALEŻY ROZPATRYWAĆ WSPÓLNIE Z OPISEM.

BP MEDIATECH CONSTRUCTION
 Spółka z ograniczoną odpowiedzialnością Sp. k.
 ul. Krasickiego 2, 97-500 Radomsko
 tel. kom.: 519 767 999, 691 982 066
 NIP: 772-240-33-20, REGON: 101605529, KRS: 0000462423

OBIEKT:	ZMIANA SPOSOBU UŻYTKOWANIA WRAZ Z ROBOTAMI TOWARZYSZĄCYMI (przebudowa lokali oraz rozbudowa instalacji wodociągowej, kanalizacyjnej, centralnego ogrzewania, elektrycznej, wentylacji) ISTNIEJĄCYCH LOKALI UŻYTKOWYCH PO SKŁĘPIE NA LOKALE MIESZKALNE, ZLOKALIZOWANYCH NA 1-SZEJ KONDYGNACJI BUDYNKU WIELORODZINNEGO Z PRZEBUDOWĄ SCHODÓW ZEWNĘTRZNYCH	
ADRES OBIEKTU:	DZIAŁKA NR EWID. 694 W OBRĘBIE EWID. MIECHÓW- CHARSZNYCY GMINA CHARSZNYCA.	
INWESTOR:	SPÓŁDZIELNIA MIESZKANIOWA "PRZYSZŁOŚĆ" UL. WESOŁA 4 32-200 MIECHÓW	
FAZA: BRANŻA:	PROJEKT TECHNICZNY ELEKTRYCZNA	
NAZWA RYSUNKU:	SCHEMAT INSTALACJI OŚWIETLENIA	
PROJEKTANT INSTALACJI MGR INŻ. KRZYSZTOF DUMIN	LOD/2246/POOE/14	
DATA: CZERWIEC 2022 r.	SKALA: 1:100	NR RYSUNKU E2
WSZELKIE PRAWA AUTORSKIE ZASTRZEŻONE		

Modernizowane złącze kablowe przy wejściu do klatki IV bloku 1A

ZK przy klatce IV bloku 1A

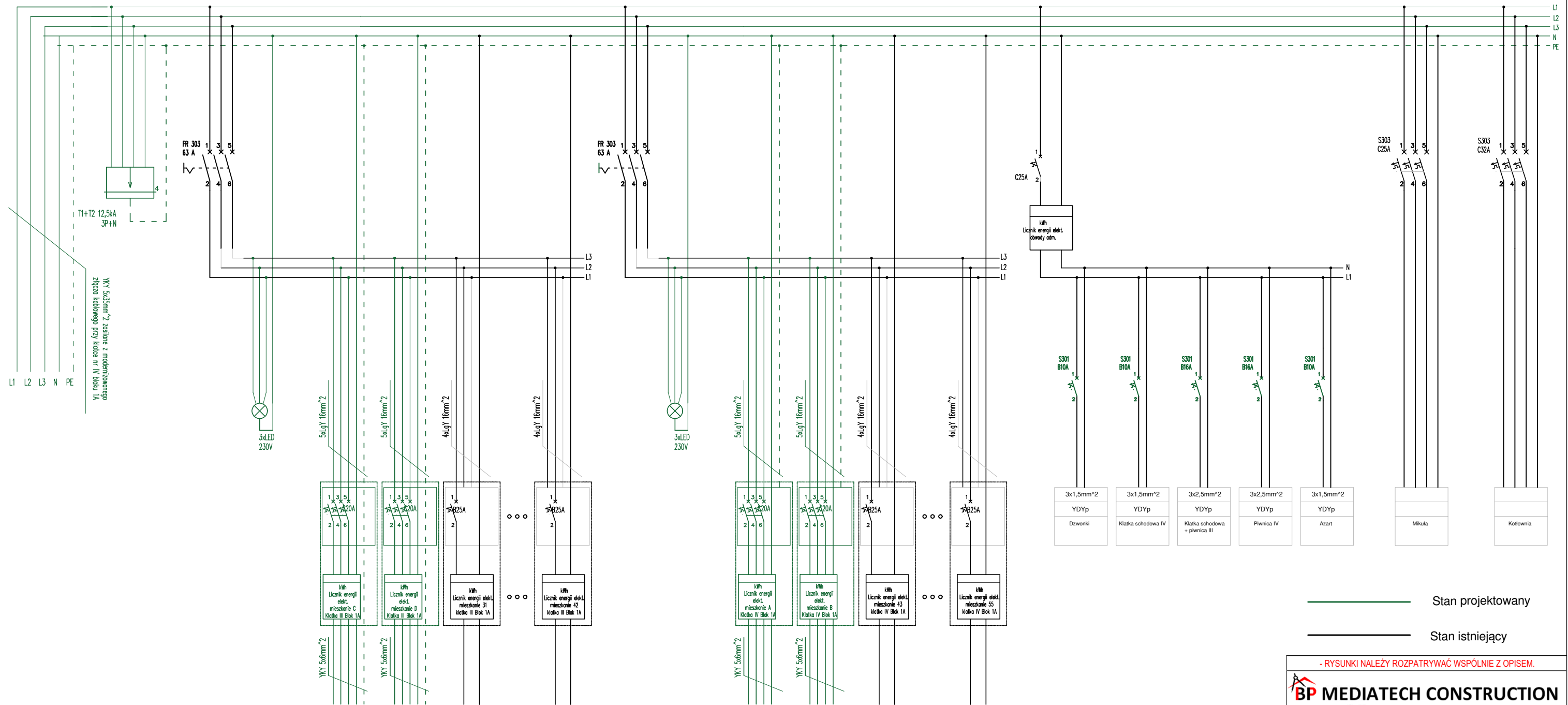


— Stan projektowany
 — Stan istniejący

- RYSUNKI NALEŻY ROZPATRYWAĆ WSPÓLNIE Z OPISEM.

<p>BP MEDIATECH CONSTRUCTION Spółka z ograniczoną odpowiedzialnością Sp.k. ul. Krasickiego 2, 97-500 Radomsko tel. kom.: 519 767 999, 691 982 066 NIP: 772-240-33-20, REGON: 101605529, KRS: 0000462423</p>		
OBIEKT:	ZMIANA SPOSOBU UŻYTKOWANIA WRAZ Z ROBOTAMI TOWARZYSZĄCYMI (przebudowa lokali oraz rozbudowa instalacji wodociągowej, kanalizacyjnej, centralnego ogrzewania, elektrycznej, wentylacji) ISTNIEJĄCYCH LOKALI UŻYTKOWYCH PO SĄPIE NA LOKALE MIESZKALNE, ZLOKALIZOWANYCH NA 3-SZEJ KONDYGNACJI BUDYNKU WIELORODZINNEGO Z PRZEBUDOWĄ SCHODÓW ZEWNĘTRZNYCH	
ADRES OBIEKTU:	DZIAŁKA NR EWID. 694 W OBRĘBIE EWID. MIECHÓW-CHARSZNICY GMINA CHARSZNICA.	
INWESTOR:	SPÓŁDZIELNIA MIESZKANIOWA "PRZYSZŁOŚĆ" UL. WESOŁA 4 32-200 MIECHÓW	
FAZA: BRANŻA:	PROJEKT TECHNICZNY ELEKTRYCZNA	
NAZWA RYSUNKU:	Modernizowane złącze kablowe przy wejściu do klatki IV bloku 1A	
PROJEKTANT INSTALACJI MGR INŻ. KRZYSZTOF DUMIN	LOD/2246/POOE/14	
DATA: CZERWIEC 2022 r.	SKALA: */*	NR RYSUNKU E3
WSZELKIE PRAWA AUTORSKIE ZASTRZEŻONE		

Rozdzielnica T1 klatka IV blok 1A



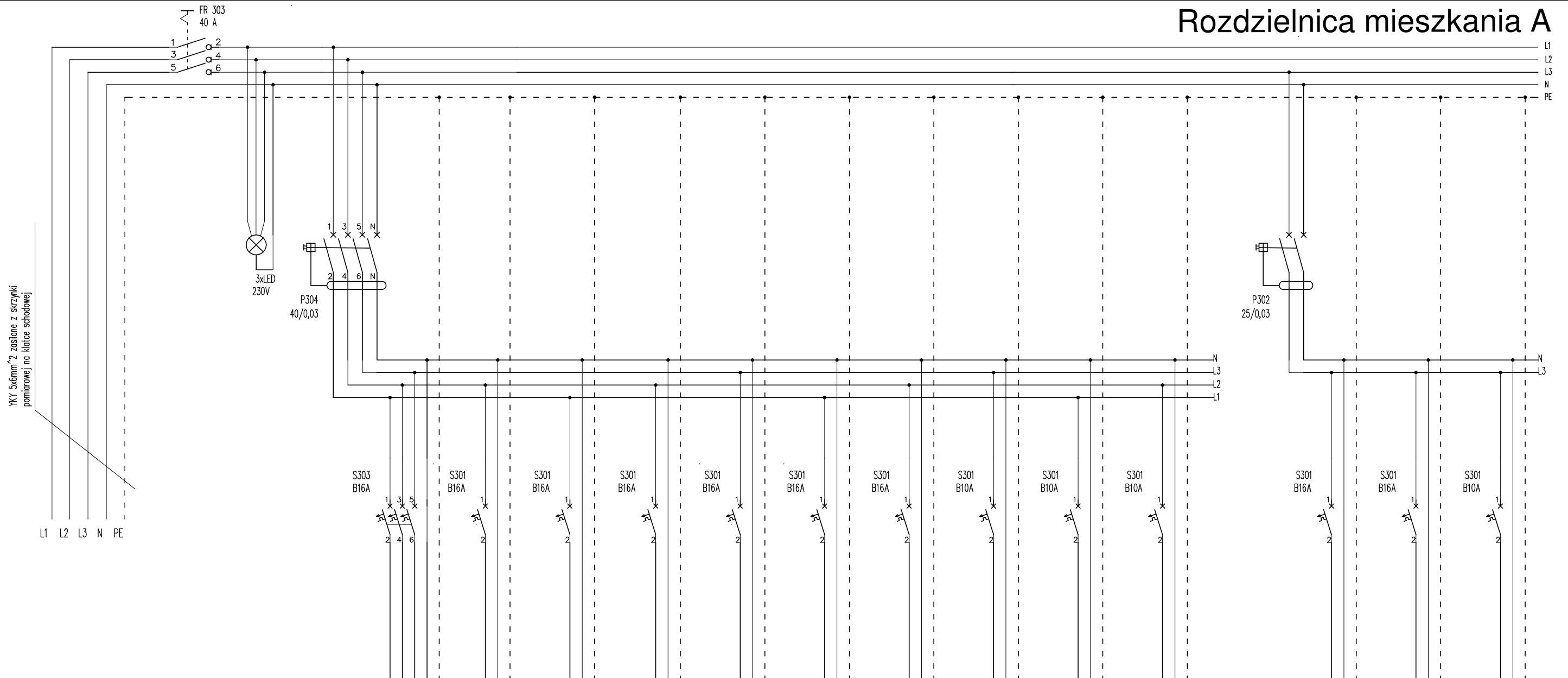
— Stan projektowany
 — Stan istniejący

Złącze pomiarowe
 na klatkach schodowych

- RYSUNKI NALEŻY ROZPATRYWAĆ WSPÓLNIE Z OPISEM.

BP MEDIATECH CONSTRUCTION Spółka z ograniczoną odpowiedzialnością Sp.k. ul. Krasickiego 2, 97-500 Radomsko tel. kom.: 519 767 999, 691 982 066 NIP: 772-240-33-20, REGON: 101605529, KRS: 0000462423		
OBIEKT:	ZMIANA SPOSOBU UŻYTKOWANIA WRAZ Z ROBOTAMI TOWARZYSZĄCYMI (przebudowa lokali oraz rozbudowa instalacji wodociągowej, kanalizacyjnej, centralnego ogrzewania, elektrycznej, wentylacji) ISTNIEJĄCYCH LOKALI UŻYTKOWYCH PO SKLEPIE NA LOKALE MIESZKALNE, ZLOKALIZOWANYCH NA 1-SZEJ KONDYGNACJI BUDYNKU WIELORODZINNEGO Z PRZEBUDOWĄ SCHODÓW ZEWNĘTRZNYCH	
ADRES OBIEKTU:	DZIAŁKA NR EWID. 694 W OBRĘBIE EWID. MIECHÓW- CHARSZNYCY GMINA CHARSZNYCA.	
INWESTOR:	SPÓŁDZIELNIA MIESZKANIOWA "PRZYSZŁOŚĆ" UL. WESOŁA 4 32-200 MIECHÓW	
FAZA: BRANŻA:	PROJEKT TECHNICZNY ELEKTRYCZNA	
NAZWA RYSUNKU:	SCHEMAT ROZDZIELNICY T1 KLATKA IV BLOK 1A	
PROJEKTANT INSTALACJI MGR INŻ. KRZYSZTOF DUMIN	LOD/2246/POOE/14	
DATA: CZERWIEC 2022 r.	SKALA: */*	NR RYSUNKU E4
WSZELKIE PRAWA AUTORSKIE ZASTRZEŻONE		

Rozdzielnica mieszkania A



NR OBWODU	1	2	3	4	5	6	7	8	9	10
PRZEKRÓJ PRZEWODU	5x4mm ²	3x2,5mm ²	3x2,5mm ²	3x2,5mm ²	3x2,5mm ²	3x2,5mm ²	3x2,5mm ²	3x1,5mm ²	3x1,5mm ²	3x1,5mm ²
OZNACZENIE PRZEWODU	YDYżo	YDYp	YDYp	YDYp	YDYp	YDYp	YDYp	YDYp	YDYp	YDYp
OPIS	Zasilanie wypustu kablowego pod płytę indukcyjną	Zasilanie gniazda przepływowego podgrzewacza wody	Zasilanie gniazda kuchnia - lodówka	Zasilanie gniazda kuchnia - zmywarka	Zasilanie gniazda ogólnego przeznacznia kuchnia	Zasilanie gniazdz pokój	Zasilanie gniazdz korytarz	Zasilanie oświetlenia kuchnia	Zasilanie oświetlenia pokój	Zasilanie oświetlenia korytarz

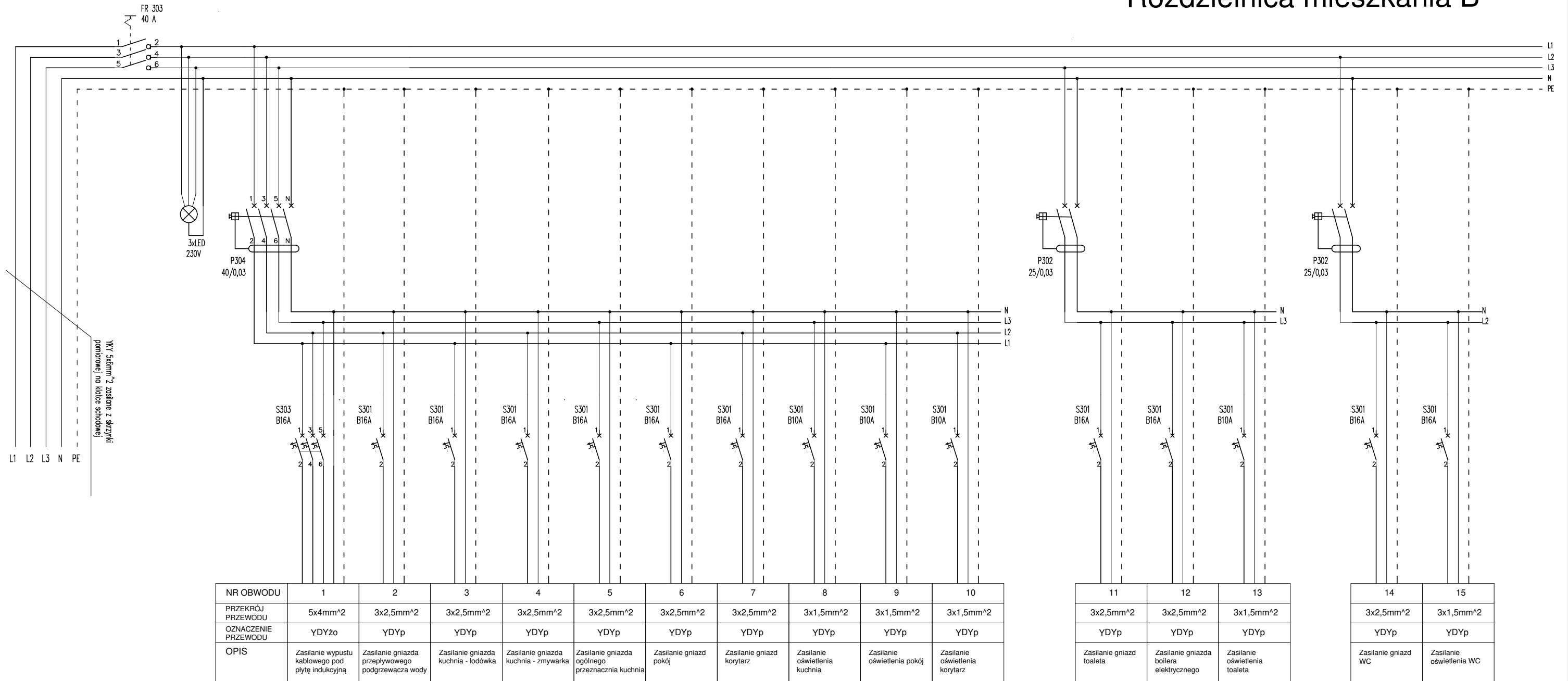
	11	12	13
	3x2,5mm ²	3x2,5mm ²	3x1,5mm ²
	YDYp	YDYp	YDYp
	Zasilanie gniazdz toaleta	Zasilanie gniazda bojlera elektrycznego	Zasilanie oświetlenia toaleta

- RYSUNKI NALEŻY ROZPATRYWAĆ WSPÓLNIE Z OPISEM.

BP MEDIATECH CONSTRUCTION
 Spółka z ograniczoną odpowiedzialnością Sp.k.
 ul. Krasickiego 2, 97-500 Radomsko
 tel. kom.: 519 767 999, 691 982 066
 NIP: 772-240-33-20, REGON: 101605529, KRS: 0000462423

OBIEKT:	ZMIANA SPOSOBU UŻYTKOWANIA WRAZ ROBOTAMI TOWARZYSZĄCYMI (przebudowa lokali oraz rozbudowa instalacji wodociągowej, kanalizacyjnej, centralnego ogrzewania, elektrycznej, wentylacji) ISTNIEJĄCYCH LOKALI UŻYTKOWYCH PO SKLEPIE NA LOKALE MIESZKALNE, ZLOKALIZOWANYCH NA 1-SZEJ KONDYGNACJI BUDYNKU WIELOKROKOWEGO Z PRZEBUDOWĄ SCHODÓW ZEWNĘTRZNYCH	
ADRES OBIEKTU:	DZIAŁKA NR EWID. 694 W OBRĘBIE EWID. MIECHÓW-CHARSZNICY GMINA CHARŚZNICA.	
INWESTOR:	SPÓŁDZIELNIA MIESZKANIOWA "PRZYSZŁOŚĆ" UL. WESOŁA 4 32-200 MIECHÓW	
FAZA: BRANŻA:	PROJEKT TECHNICZNY ELEKTRYCZNA	
NAZWA RYSUNKU:	SCHEMAT ROZDZIELNICY MIESZKANIA "A"	
PROJEKTANT INSTALACJI MGR INŻ. KRZYSZTOF DUMIN	LOD/2246/POOE/14	
DATA:	SKALA:	NR RYSUNKU
CZERWIEC 2022 r.	*/*	E5
WSZELKIE PRAWA AUTORSKIE ZASTRZEŻONE		

Rozdzielnica mieszkania B



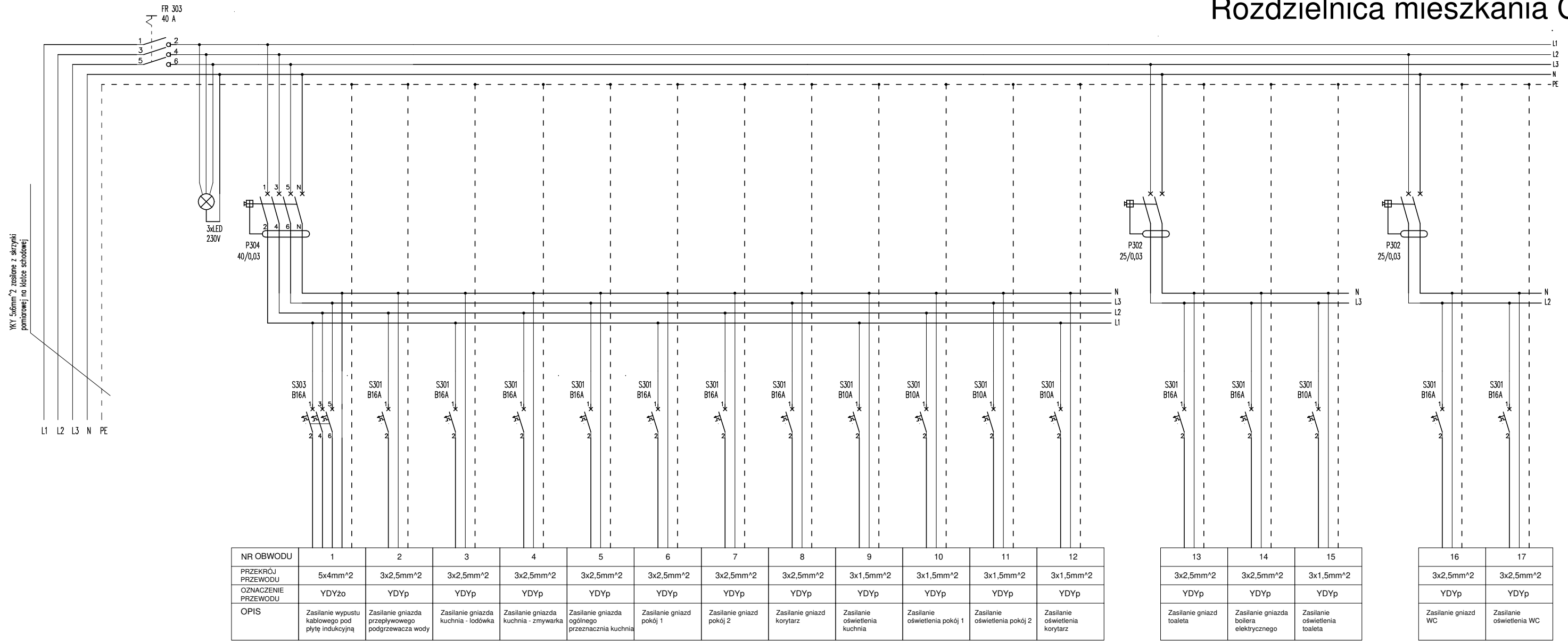
- RYSUNKI NALEŻY ROZPATRYWAĆ WSPÓLNIE Z OPISEM.

BP MEDIATECH CONSTRUCTION

Spółka z ograniczoną odpowiedzialnością Sp.k.
ul. Krasickiego 2, 97-500 Radomsko
tel. kom.: 519 767 999, 691 982 066
NIP: 772-240-33-20, REGON: 101605529, KRS: 0000462423

OBIEKT:	ZMIANA SPOSOBU UŻYTKOWANIA WRAZ Z ROBOTAMI TOWARZYSZĄCYMI (przebudowa lokali oraz rozbudowa instalacji wodociągowej, kanalizacyjnej, centralnego ogrzewania, elektrycznej, wentylacji) ISTNIEJĄCYCH LOKALI UŻYTKOWYCH POD SKLEPIE NA LOKALE MIESZKALNE, ZŁOKALIZOWANYCH NA 1-SZEJ KONDYGNACJI BUDYNKU WIELORODZINNEGO Z PRZEBUDOWĄ SCHODÓW ZEWNĘTRZNYCH	
ADRES OBIEKTU:	DZIAŁKA NR EWID. 694 W OBRĘBIE EWID. MIECHÓW-CHARSZNICY GMINA CHARSZNICA.	
INWESTOR:	SPÓŁDZIELNIA MIESZKANIOWA "PRZYSZŁOŚĆ" UL. WESOŁA 4 32-200 MIECHÓW	
FAZA:		
BRANŻA:		
NAZWA RYSUNKU:	SCHEMAT ROZDZIELNICY MIESZKANIA "B"	
PROJEKTANT INSTALACJI MGR INŻ. KRZYSZTOF DUMIN	LOD/2246/POOE/14	
DATA:	SKALA:	NR RYSUNKU
CZERWIEC 2022 r.	*/*	E6
WSZELKIE PRAWA AUTORSKIE ZASTRZEŻONE		

Rozdzielnica mieszkania C



- RYSUNKI NALEŻY ROZPATRYWAĆ WSPÓLNIE Z OPISEM.

BP MEDIATECH CONSTRUCTION

Spółka z ograniczoną odpowiedzialnością Sp.k.
ul. Krasickiego 2, 97-500 Radomsko
tel. kom.: 519 767 999, 691 982 066
NIP: 772-240-33-20, REGON: 101605529, KRS: 0000462423

OBIEKT:	ZMIANA SPOSOBU UŻYTKOWANIA WRAZ Z ROBOTAMI TOWARZYSZĄCYMI (przebudowa lokali oraz rozbudowa instalacji wodociągowej, kanalizacyjnej, centralnego ogrzewania, elektrycznej, wentylacji) ISTNIEJĄCYCH LOKALI UŻYTKOWYCH PO SKLEPIE NA LOKALE MIESZKALNE, ZLOKALIZOWANYCH NA I-SZEJ KONDYGNACJI BUDYNKU WIELOKOSTRANNEGO Z PRZEBUDOWĄ SCHODÓW ZEWNĘTRZNYCH	
ADRES OBIEKTU:	DZIAŁKA NR EWID. 694 W OBRĘBIE EWID. MIECHÓW-CHARSZNICY GMINA CHARSZNICA.	
INWESTOR:	SPÓŁDZIELNIA MIESZKANIOWA "PRZYSZŁOŚĆ" UL. WESOŁA 4 32-200 MIECHÓW	
FAZA: BRANŻA:	PROJEKT TECHNICZNY ELEKTRYCZNA	
NAZWA RYSUNKU:	SCHEMAT ROZDZIELNICY MIESZKANIA "C"	
PROJEKTANT INSTALACJI MGR INŻ. KRZYSZTOF DUMIN	LOD/2246/POE/14	
DATA: CZERWIEC 2022 r.	SKALA: */*	NR RYSUNKU E7

WSZELKIE PRAWA AUTORSKIE ZASTRZEŻONE

Rozdzielnica mieszkania D



YKY 5x6mm² zasilane z skrzynki pomiarowej na klatce schodowej

NR OBWODU	1	2	3	4	5	6	7	8	9	10	11	12
PRZEKRÓJ PRZEWODU	5x4mm ²	3x2,5mm ²	3x2,5mm ²	3x2,5mm ²	3x2,5mm ²	3x2,5mm ²	3x2,5mm ²	3x2,5mm ²	3x1,5mm ²	3x1,5mm ²	3x1,5mm ²	3x1,5mm ²
OZNACZENIE PRZEWODU	YDYżo	YDYp	YDYp	YDYp	YDYp	YDYp	YDYp	YDYp	YDYp	YDYp	YDYp	YDYp
OPIS	Zasilanie wypustu kablowego pod płytę indukcyjną	Zasilanie gniazda przepływowego podgrzewacza wody	Zasilanie gniazda kuchnia - lodówka	Zasilanie gniazda kuchnia - zmywarka	Zasilanie gniazda ogólnego przeznacznia kuchnia	Zasilanie gniazdz pokój 1	Zasilanie gniazdz pokój 2	Zasilanie gniazdz korytarz	Zasilanie oświetlenia kuchnia	Zasilanie oświetlenia pokój 1	Zasilanie oświetlenia pokój 2	Zasilanie oświetlenia korytarz

	13	14	15
PRZEKRÓJ PRZEWODU	3x2,5mm ²	3x2,5mm ²	3x1,5mm ²
OZNACZENIE PRZEWODU	YDYp	YDYp	YDYp
OPIS	Zasilanie gniazdz toaleta	Zasilanie gniazda bojlera elektrycznego	Zasilanie oświetlenia toaleta

- RYSUNKI NALEŻY ROZPATRYWAĆ WSPÓLNIE Z OPISEM.

BP MEDIATECH CONSTRUCTION
 Spółka z ograniczoną odpowiedzialnością Sp.k.
 ul. Krasickiego 2, 97-500 Radomsko
 tel. kom.: 519 767 999, 691 982 066
 NIP: 772-240-33-20, REGON: 101605529, KRS: 0000462423

OBIEKT:	ZMIANA SPOSOBU UŻYTKOWANIA WRAZ Z PRACAMI WSPORZĄDZAJĄCYMI (przebudowa lokali oraz rozbudowa instalacji wodociągowej, kanalizacyjnej, centralnego ogrzewania, elektrycznej, wentylacji) ISTNIEJĄCYCH LOKALI UŻYTKOWYCH POD SKŁEPY NA LOKALE MIESZKALNE, ZLOKALIZOWANYCH NA 1-SZEJ KONDYGNACJI BUDYNKU WIELORODZINNEGO Z PRZEBUDOWĄ SCHODÓW ZEWNĘTRZNYCH	
ADRES OBIEKTU:	DZIAŁKA NR EWID. 694 W OBRĘBIE EWID. MIECHÓW-CHARSZNICY GMINA CHARSZNICA.	
INWESTOR:	SPÓŁDZIELNIA MIESZKANIOWA "PRZYSZŁOŚĆ" UL. WESOŁA 4 32-200 MIECHÓW	
FAZA:	PROJEKT TECHNICZNY	
BRANŻA:	ELEKTRYCZNA	
NAZWA RYSUNKU:	SCHEMAT ROZDZIELNICY MIESZKANIA "D"	
PROJEKTANT INSTALACJI MGR INŻ. KRZYSZTOF DUMIN	LOD/2246/POOE/14	
DATA:	SKALA:	NR RYSUNKU
CZERWIEC 2022 r.	*/*	E8
WSZELKIE PRAWA AUTORSKIE ZASTRZEŻONE		

OŚWIADCZENIE PROJEKTANTA INSTALACJI ELEKTRYCZNYCH

Zgodnie z art. 34 ust. 3d pkt 3 Prawa Budowlanego z dnia 7 lipca 1994 r. (Dz.U. z 2020r. poz. 1333– tekst jednolity z późniejszymi zmianami) oświadczam, że Projekt techniczny instalacji elektrycznych, p.n. „Zmiana sposobu użytkowania wraz robotami towarzyszącymi (przebudowa lokali oraz rozbudowa instalacji wodociągowej, kanalizacyjnej, centralnego ogrzewania, elektrycznej, wentylacji) istniejących lokali użytkowych po sklepie na lokale mieszkalne, zlokalizowanych na 1-szej kondygnacji budynku wielorodzinnego z przebudową schodów zewnętrznych zmiana sposobu użytkowania wraz robotami towarzyszącymi istniejących lokali użytkowych po sklepie na lokale mieszkalne, zlokalizowanych na 1-szej kondygnacji budynku wielorodzinnego z przebudową schodów zewnętrznych" na działce o nr ewid. 694 obręb Charsznica Miechów-Charsznica, adres obiektu ul. Tadeusza Kościuszki 1a, 32-250 Miechów-Charsznica został sporządzony prawidłowo, zgodnie z zasadami wiedzy technicznej, zgodnie z przepisami, zawartą umową i jest kompletna z punku widzenia celu, któremu ma służyć.

ZAKRES OPRACOWANIA	PEŁNIONA FUNKCJA PROJEKTOWA	IMIĘ I NAZWISKO SPECJALNOŚĆ NUMER UPRAWNIENI BUDOWLANYCH	DATA OPRACOWANIA	PODPIS
ELEKTRYKA	PROJEKTANT (OBIEKTU)	mgr inż. Krzysztof Dumin	CZERWIEC 2022	
	SPEC. UPRAWNIENI	Uprawnienia do projektowania bez ograniczeń w specjalności instalacyjnej w zakresie sieci, instalacji i urządzeń elektrycznych i elektroenergetycznych.		
	NUMER UPR.	LOD/2246/POOE/14		



Zaświadczenie

o numerze weryfikacyjnym:

ŁOD-16C-SRX-8GD *

Pan Krzysztof DUMIN o numerze ewidencyjnym ŁOD/IE/6368/04 adres zamieszkania os. Dolnośląskie 120 m. 7, 97-400 Bełchatów jest członkiem Łódzkiej Okręgowej Izby Inżynierów Budownictwa i posiada wymagane ubezpieczenie od odpowiedzialności cywilnej.

Niniejsze zaświadczenie jest ważne od 2022-01-01 do 2022-12-31.

Zaświadczenie zostało wygenerowane elektronicznie i opatrzone bezpiecznym podpisem elektronicznym weryfikowanym przy pomocy ważnego kwalifikowanego certyfikatu w dniu 2021-12-13 roku przez:

Jacek Szer, Zastępca Przewodniczącego Rady Łódzkiej Okręgowej Izby Inżynierów Budownictwa.

(Zgodnie art. 5 ust 2 ustawy z dnia 18 września 2001 r. o podpisie elektronicznym (Dz. U. 2001 Nr 130 poz. 1450) dane w postaci elektronicznej opatrzone bezpiecznym podpisem elektronicznym weryfikowanym przy pomocy ważnego kwalifikowanego certyfikatu są równoważne pod względem skutków prawnych dokumentom opatrzonym podpisami własnoręcznymi.)

* Weryfikację poprawności danych w niniejszym zaświadczeniu można sprawdzić za pomocą numeru weryfikacyjnego zaświadczenia na stronie Polskiej Izby Inżynierów Budownictwa www.piib.org.pl lub kontaktując się z biurem właściwej Okręgowej Izby Inżynierów Budownictwa.

Łódzka Okręgowa Izba Inżynierów Budownictwa
Okręgowa Komisja Kwalifikacyjna

OKK/5501/1650/14
sygn. akt. KK/D/7131/2246/13

D E C Y Z J A

Na podstawie art. 104 Ustawy z dnia 14 czerwca 1960 r. Kodeks postępowania administracyjnego (*tekst jedn.: Dz. U. z 2013 r., poz. 267 z późn. zm.*) w związku z art. 11 ust. 1 i art. 24 ust. 1 pkt 2 Ustawy z dnia 15 grudnia 2000 r. o samorządach zawodowych architektów oraz inżynierów budownictwa (*tekst jedn.: Dz. U. z 2013 r., poz. 932 z późn. zm.*), art. 12 ust. 1 pkt 1 i 5, art. 13 ust. 1 i ust. 4, art. 14 ust. 1 pkt 4 lit. c i ust. 3 pkt 1 Ustawy z dnia 7 lipca 1994 r. Prawo budowlane (*tekst jedn. Dz. U. z 2013 r., poz. 1409 z późn. zm.*), oraz § 14 ust. 5 Rozporządzenia Ministra Infrastruktury i Rozwoju z dnia 11 września 2014 r. w sprawie samodzielnych funkcji technicznych w budownictwie (*Dz. U. z 2014 r., poz. 1278*), po ustaleniu, że zostały spełnione warunki w zakresie przygotowania zawodowego oraz po złożeniu egzaminu na uprawnienia budowlane z wynikiem pozytywnym

**Okręgowa Komisja Kwalifikacyjna
Łódzkiej Okręgowej Izby Inżynierów Budownictwa
stwierdza, że**

Pan Krzysztof Dumin

magister inżynier
kierunek elektrotechnika

urodzony dnia 10 kwietnia 1974 r. w Ostrowie Wielkopolskim

otrzymuje

UPRAWNIENIA BUDOWLANE

numer ewidencyjny LOD/2246/POOE/14

**do projektowania bez ograniczeń
w specjalności instalacyjnej w zakresie sieci, instalacji i urządzeń
elektrycznych i elektroenergetycznych**

UZASADNIENIE

W związku z uwzględnieniem w całości żądania strony, na podstawie art. 107 § 4 K.p.a. odstępuje się od uzasadnienia decyzji. Zakres nadanych uprawnień budowlanych wskazano na odwrocie decyzji.

Pouczenie

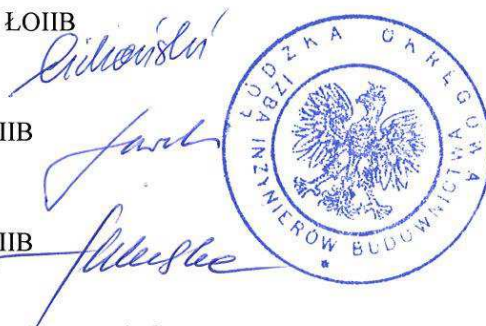
Od niniejszej decyzji służy odwołanie do Krajowej Komisji Kwalifikacyjnej Polskiej Izby Inżynierów Budownictwa w Warszawie, za pośrednictwem Łódzkiej Okręgowej Izby Inżynierów Budownictwa w Łodzi, w terminie 14 dni od daty doręczenia decyzji.

Skład Orzekający Okręgowej Komisji Kwalifikacyjnej
Łódzkiej Okręgowej Izby Inżynierów Budownictwa:

Przewodniczący Składu Orzekającego OKK ŁOIIB
mgr inż. Zbigniew Cichoński

Członek Składu Orzekającego OKK ŁOIIB
mgr inż. Wacław Sawicki

Członek Składu Orzekającego OKK ŁOIIB
mgr inż. Tomasz Kluska



Pan Krzysztof Dumin jest upoważniony do:

- 1) projektowania, sprawdzania projektów architektoniczno-budowlanych i sprawowania nadzoru autorskiego obiektu budowlanego takiego jak: sieci, instalacje i urządzenia elektryczne i elektroenergetyczne, w tym kolejowe, trolejbusowe i tramwajowe sieci trakcyjne, sieci trakcyjne metra, wraz z instalacjami i urządzeniami technicznymi zasilania, w tym kolejowej, trolejbusowej i tramwajowej sieci trakcyjnej, sieci trakcyjne metra oraz elektrycznego ogrzewania rozjazdów, zgodnie z art. 14 ust. 3 pkt 1 Prawa budowlanego i § 14 ust. 4 Rozporządzenia Ministra Infrastruktury i Rozwoju;
- 2) sporządzania projektu zagospodarowania działki lub terenu, zgodnie z § 10 Rozporządzenia Ministra Infrastruktury i Rozwoju;
- 3) sprawowania kontroli technicznej utrzymania obiektów budowlanych, zgodnie z art. 13 ust. 4 Prawa budowlanego z zastrzeżeniem art. 62 ust. 5 Prawa budowlanego.

Skład Orzekający Okręgowej Komisji Kwalifikacyjnej
Łódzkiej Okręgowej Izby Inżynierów Budownictwa:

Przewodniczący Składu Orzekającego OKK ŁOIIB
mgr inż. Zbigniew Cichoński

Członek Składu Orzekającego OKK ŁOIIB
mgr inż. Wacław Sawicki

Członek Składu Orzekającego OKK ŁOIIB
mgr inż. Tomasz Kluska



Otrzymują:

1. Krzysztof Dumin
os. Dolnośląskie 120/7
97-400 Bełchatów;
2. Rada Łódzkiej Okręgowej Izby Inżynierów Budownictwa;
3. Główny Inspektor Nadzoru Budowlanego;
4. a/a.